

Beschreibung der Ferienwohnung Steibis, Am Hößl 2-8 App. 24

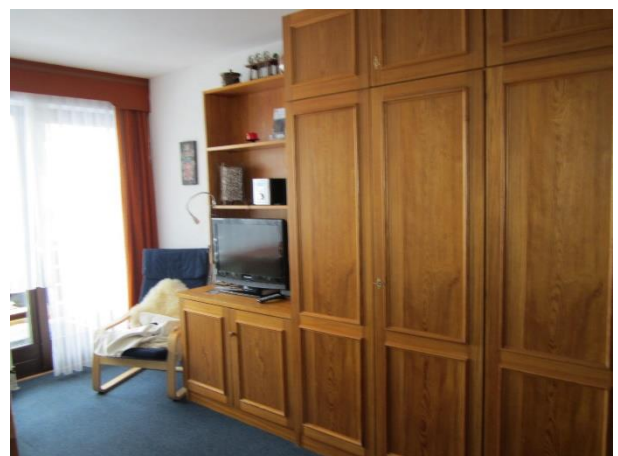


Das Appartement Nr.24 (31 qm) in der Alpenappartementanlage in Steibis, Am Hößl 2-8, ist für 2 Personen (max.3) ausgelegt.

Sie besteht aus:

Einem **Wohn-/Schlafzimmer** mit:

- einem Schrankbett
Das Schrankbett wird für die Nacht aufgeklappt. Dann hat man zwei normale Betten, in denen man schlafen kann. Wenn Sie bei Tag das Schrankbett wieder hochklappen, haben Sie genügend Platz.
- einem Kleiderschrank
- einem Regal mit Unterschrank
- einem Sessel
Im Unterschrank sind Gläser und andere Utensilien untergebracht. Im Regal befinden sich ein Flachbildschirm, ein CD-Player und eine Musikanlage.



- einem Esstisch mit 3 Stühlen



- einer Couch
- einem Couchtisch
Die Couch kann flach gestellt werden und bietet der 3. Person Platz zum Schlafen.



Eine **Einbauküche** mit:

- einer Spüle
 - einem Heißluftofen mit 4 Platten
 - einem Kühlschrank
 - einer Kaffeemaschine
 - einem Wasserkocher
 - diverse Küchengeräte
- Die Küche ist komplett ausgestattet.



Ein **Bad** mit:

- einer Dusche



- einer Toilette
- einem Waschbecken mit Spiegel
Im Bad ist ein Kosmetikeimer
vorhanden.
Außerdem sind im Bad noch ein
Staubsauger, ein Putzeimer mit
Wischmopp und ein Besen.



In der Alpenapartmentanlage, in der das Apartment 24 liegt, befindet sich

- ein Hallenbad (kostenfrei)
- ein Tischtennisraum (kostenfrei)
- ein beheizter Schuhraum (kostenfrei)
- zwei Skiräume (kostenfrei)



- ein Raum mit Waschmaschine und Trockner (gebührenpflichtig)



- ein Saunaraum (gebührenpflichtig)



- ein Garagenplatz (45) in der Tiefgarage (kostenfrei)



Dieser Garagenplatz ist im unteren Teil und kann nur normal hohe Pkw aufnehmen (keine höheren Pkw, wie VAN, Geländewagen, SUV)
Aus einem Bild mit Maßangaben kann man Näheres erfahren.

